

## コース開始前のご案内

この度は当校 CLIC IH Sevilla にお申し込み頂き、誠に有難うございます!  
当校 CLIC のチーム一同は、皆様を当校でお迎えできますことを楽しみにしています。こちらのインフォメーションでは当校について、滞在先について、お支払いについて、ご到着の際にに必要な情報等をご案内させていただきます。

## 当校について

### コース開始初日について



新入生はコース開始日の 1 週間前までに、下記よりオンライン筆記テストの終了をお願いします <https://clic.es/spanish-level-test/>

初心者以外の新入生は月曜日の午前 8 時に当校本校舎 (c/ Santa Lucía 7, 1st floor, Malaga.) でお迎えます。

パスポートのコピーをご持参ください。

校舎はマラガの中心街のサンタ・ルシア通りとコンステイトウシオン広場の隣にあります。 <https://tinyurl.com/Clic-Malaga>

受付時にスタッフより皆さんに教材として CLIC IH の学生証、地図、そして学校の詳細案内が記されたパンフレットが入ったファイルホルダーをお渡しします。その後、オーラルテストを行っていただきます。テスト終了後 9 時より当校スタッフの担当者の紹介とクラス分けの発表があり、クラスは 9 時 15 分から開始します。初心者の方はテストの必要がありませんので、**8 時 45 分**にお越しください。受付の後、他の生徒たちと一緒に 8 時 45 分からオリエンテーションを行い、9 時 15 分からクラス開始となります。

### クラスの時間割について

Intensive 20: 09:15-10:55  
11:20-13:00 または 13:30-17:20(\*)  
Intensive 25: 09:15-10:55  
11:20-13:00  
13:30-14:20  
Intensive 30: 09:15-10:55  
11:20-13:00  
13:30-15:10 (\*\*)



(\*) このコースにお申し込みの同レベルの方が 2 人以下の場合、1 日 3 レッソンのプライベートまたはセミプライベートに短縮されます。

(\*\*) このコースにお申し込みの同レベルの方が 2 人以下の場合、13:30 -15:10 のレッスンはプライベートまたはセミプライベート週 5 レッスンに短縮されます。

## 2020 年度の祝祭日、コースカレンダー

当校は1月7日(火曜日)から12月18日まで開校しています。  
下記、2020年度のマラガの祝日は当校は休校となります：

1月6日 主顕節(月曜日)  
2月28日 アンダルシア・デー  
4月9日 聖木曜日(CLICは開校し、カルチャーワークショップを行います。)  
4月10日 聖金曜日  
4月29日 春祭り  
5月1日 メーデー  
8月19日 マラガ・レコンキスタの日  
9月8日 マラガ守護聖人の日  
10月12日 国民の祝日  
11月2日 諸聖人の日  
12月7日 憲法記念日  
12月8日 聖母受胎日

2021年度のコース開始日は1月4日(火曜日)です。  
2020年度の祝祭日は未定。上記の祝祭日は変更になる可能性があります。

祝祭日にはクラスはございません。クラスが祝祭日と重なった場合、プライベートレッスンのみ別の日に振り替えとなります。月曜日が祝祭日と重なった場合、新入生の方の受付とレベルテストとオリエンテーションのみを行い、授業は火曜日からのスタートとなります。

## 教材について

クラスはスペイン語にて行われます。授業で使われる教科書は現地にて別途購入頂く必要がございます。料金は1冊約25ユーロです。また、辞書などをお持ちになると便利でしょう。

## キャンセルについての取り扱い

- a) コース開始の20日前までにご連絡いただいた場合、CLIC IHはデポジット200ユーロを除いた全額をご返金いたします。尚、このデポジットは同年内に改めてお申込みいただいた際に有効となります。
- b) コース開始まで20日を切ってからご連絡を頂いた場合、CLIC IHは2週間分のスタンダードコース料金と宿泊料金を除いた金額をご返金いたします。
- c) コース開始後のコース料金の返金はございません。
- d) 宿泊のご予約は遅くとも2週間前までにご連絡頂ければキャンセルが可能ですが、手数料として20%の手数料が差し引かれます。

## カルチャープログラムについて

コース初日にはまず、カルチャープログラム担当スタッフ皆様にご挨拶をさせていただきます。このプログラムには：遠足、美術館・博物館・名所訪問、料理教室、映画の上映会等が含まれています。月曜にその週のカルチャープログラムの予定表が配布されます。これらのアクティビティには、休憩時間と授業終了後に受付にてお申し込みになる事が出来ます。



## コース主任

コース主任は授業に関連する部門を担当しています。講師たちと連携し、皆さんが適正なスペイン語のレベルのグループにいるように従事しています。もしクラスの事で何かわからない事、問題があれば、まずは担当の講師にご相談ください。更にご不明な点、問題がございます場合はコース主任にご相談ください。

## 事務所のご案内

滞在中の様々なご相談や、ご希望については、当校事務部門のスタッフにご相談を承ります。また、事務所デスクではコースや宿泊の予約に関するご相談、姉妹校とのコンビネーションコースのご予約に関するご相談、スペイン語の試験の DELE や SIELE についてのご相談も承っております。是非お気軽にご相談下さい。

受付では、バス/列車の時刻表、レンタカー、医療サービス、怪我等をなさって応急処置が必要な場合、ダンススクールの情報や、その他セビリアの街に関する便利な情報などもご案内させていただきます。

セビリアにございます姉妹校には日本人スタッフが勤務させていただいております。お電話での対応になりますが、何かございましたらお気軽にお問い合わせ下さい。

## その他の設備・サービスについて

当校にはワイヤレスインターネットアクセス(無線 LAN)が完備されています。共有エリアではパソコンもご利用いただけます。

## 滞在先について

コース開始の約 10 日前、コース全額のお支払いが確認できましたら、滞在先の住所をご連絡させていただきます。マラガへの到着時間が決まり次第、なされる数日前までに、当校にご自分の到着時間をご連絡下さい。当校から家主の方にご連絡致します。到着日当日にスムーズに滞在先に到着できる様必要ですので、お願いいたします。

各滞在先にベッド用のシーツ類は用意されています。タオルはホームステイのみご用意されています。

## 冷暖房

マラガの住居は夏の暑さをしのぎやすくする為に作られている上に、こちらの冬はさほど寒くありません。そのため、ほとんどの住居にはセントラル・ヒーティングの暖房設備はございませんが、電気、またはガスストーブなどの簡易暖房器具がございます。これらの器具をご利用になる際は、ご就寝中や外出中には必ずスイッチを切ってください。また、ご自分のお部屋にいらっしゃる間は、必ず電気のスイッチや暖房器具の電源を消してください。もしお部屋が寒い場合は、家主の方か、当校の宿泊担当スタッフにご相談下さい。夏の間は扇風機がございます。

## 喫煙 - お食事 - アレルギー

お申し込み時には、喫煙の有無、菜食主義者か、また喫煙者がいる滞在先を避けたいかどうかを教えてください。そして、食事について何か制限や、アレルギーがある場合、またペットなどにアレルギーがある場合は、当校で滞在先を選ぶ際に役立ちますので是非お知らせ下さい。

## ホームステイ



スペイン人家庭にホームステイ - 当校で紹介する家庭には既に子供が既に独立して年配の夫婦のみの家庭、子供のいる家庭、母親と子供達などさまざまなファミリーがいらっしゃいます。一人部屋に滞在し、朝食のみ、1日2食(朝・昼食)つき、3食つきのいずれかを選ぶことができます。バス・トイレ、リビング、その他共有スペースはホストファミリーとの共有です。ただし、キッチン及びキッチンにある器具を使用することはできません。ホストファミリーにはシャワーを使うのは何時ごろか、何分間くらい使用できるかを確認しましょう。

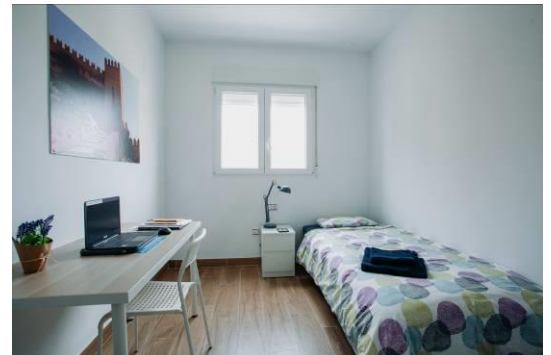
家族と共に食事をする機会が多く、自然な形でスペインの雰囲気を感じ取る事ができ、スペインらしさを思いきり味わいたい人にお勧めのオプションです。掃除サービスも料金に含まれています。尚、家族の方が、あなたの部屋に入って掃除しやすい様に、部屋はいつもきれいに片付けておきましょう。週に1回の洗濯は料金に含まれています。ファミリーによってホストマザーが洗濯してくれる場合と、ご自分で行う場合がありますので、これも確認しましょう。アイロンはご自分でお願いします。

**専用バス付き ホストファミリー:** 生徒専用のバス・トイレがついた厳選されたホストファミリーの滞在オプションも通常料金の20%増しでご用意させて頂いています。大半は Clic IH から徒歩15-20分ですが、旧市街の外にあるファミリーのほうが多いお部屋のお宅がたくさんございますので、もう少し遠い所にもございます。

## CLIC ミニ・レジデンス

学校まで徒歩12分のところにあり、新しく、沢山の光が差し込む日当たりの良い建物です。エル・コルテイングレスの大きな倉庫が隣にあり、近くには多くのショップやバーやお手頃なスーパーが立ち並ぶ生活しやすいエリアにあります。

ミニ・レジデンスはシングルルームとダブルルームの計4部屋のご用意があります。建物には共有のリビングルーム、キッチン用具、バルコニー、2つのバスルームがあります。ダブルルームの1室を専用バス・トイレ付のお部屋としてもご利用可能ですのでご予約の際にお申し付けください。無線LAN、洗濯機が完備され、ベッド用のシーツ類とタオルも用意されています。



## 学生寮 エル・コンベント

エル・コンベントはスペイン語で修道院の意味で、アンダルシア様式の修道院を改装した建物で、学校から徒歩6分のところにあります。ピカソ博物館の隣にあり、マラガの歴史的な場所に位置し、近くには多くのショップやバーやレストランが立ち並びます。

建物には大きなラウンジと中庭がありマラガの素晴らしい天気をお他の生徒さんと一緒に満喫していただけます。広いダイニングルームにはモダンなキッチンがあり、各部屋には専用バス・トイレが設置されています。無線 LAN、共有の洗濯機が完備され、ベッド用のシーツ類は用意されていますが、タオルはご持参ください。



## スペイン人または外国人学生とのフラットシェア

共同生活をする家主の方は、独身の女性・男性がお一人のみ、またはカップルやご友人等のお二人など様々です。家主の方は学生か社会人で、年齢は 30 代から 40 代です。滞在なさるフラットの大きさにより、外国人の生徒さんがもう一人いらっしゃる可能性もあります。滞在中は、皆さん専用の一人部屋が与えられ、キッチン、トイレ、バスが利用できます。またマラガにある他の学校に在学している多国籍の学生とのフラットシェアもお選びいただけます。

フラットシェアの際は始めに家主の方や他の学生と買い物や料理は各個人とするのか、共同なのか等の確認の話をしてください。家事(部屋の掃除、食器洗い等)は協力して行うのがルールです。大半のピソ(アパート)は一週間に 1 回の割合で洗濯ができます。すべての光熱費(水道・ガス・電気)は含まれています。

## プライベートスタジオとアパート

プライベートスタジオとアパートは家具など生活に必要なものは全て完備しており学校までの徒歩圏内にございます。無線 LAN、洗濯機も完備されています。水道や電気などの光熱費は月 50 ユーロまで含まれています。入居時にデポジット 150 ユーロを収める必要があります。このデポジットは、コース開始時、学校にお納めいただき、退去時にルール違反や器物損傷等の違反がなければそのまま返金させていただきます。他の生徒さんとの共同生活を尊重するためお願いしているものです。何卒ご了承下さいませ。

## マラガまでの移動について

### マラガの空港からの移動

CLIC IH では空港出迎えサービスを 56 ユーロ(片道)で承っています:このサービスをお申し込みの生徒さんは、ご到着時、ゲートを出られると、当校のスタッフが生徒さんのお名前を書いた札を持って到着ゲートのホールでお迎えし、滞在先までお送りいたします。



**タクシーで:** マラガ空港から市内までの均一料金は平日は約 20€, 週末・祝祭日と夜間は約 25€\*です。セマナサント(イースター)とフェリア(春祭り)にはこの料金に超過料金が加算されます。念のためタクシーのライセンス番号が記された領収書(*Factura oficial*)をもらったほうがよいでしょう。

マラガの空港からは普通電車(C1)によってマラガの鉄道駅'Malaga Centro'まで行かれる事をお勧めします。20分毎に運行し、所要時間は12分です。

### マドリッドの空港からの移動

**列車で:** 第4ターミナル(T4)からローカル線 C1 でアトチャ鉄道駅 'Atocha'まで乗車。特急列車、AVEで、マラガまでは約2時間半かかります。チケットは片道約80-90ユーロです。時刻表やチケットの購入は [www.renfe.es](http://www.renfe.es) にてご確認ください。

**バスで:** 一番経済的なのはマドリッドからの6時間半かかるバスで行く方法です。料金は片道約17ユーロです。空港第4ターミナル(T4)からローカル線 C1 で'MENDEZ ALVARO'駅まで行き、そちらにあるバス・ターミナルから運行しています。バスのチケットは満席になっていることが多いので、事前に上記ホームページよりチケットを購入なさることをお勧めします。

もし CLIC IH の滞在先に入居なさる数日前にマラガに到着なさる場合は、当校で市内のホテル/オスタルリストをご案内していますので、お申し付け下さい。

ご到着の際や週末に何か緊急のことが起きた場合は、**(国番号 34) 697 10 88 99** までご連絡下さい。

何かご不明な点、お問い合わせ等がございましたら是非当校スタッフまでお気軽にお問い合わせくださいませ(日本人スタッフ専用 Email: [japan@clic.es](mailto:japan@clic.es))。

皆様のこちらでの滞在が充実したものであります様願っております。何か詳しい情報をご希望の場合はいつでもご相談下さいませ。

Un saludo y hasta pronto,

**CLIC IH スタッフ一同**